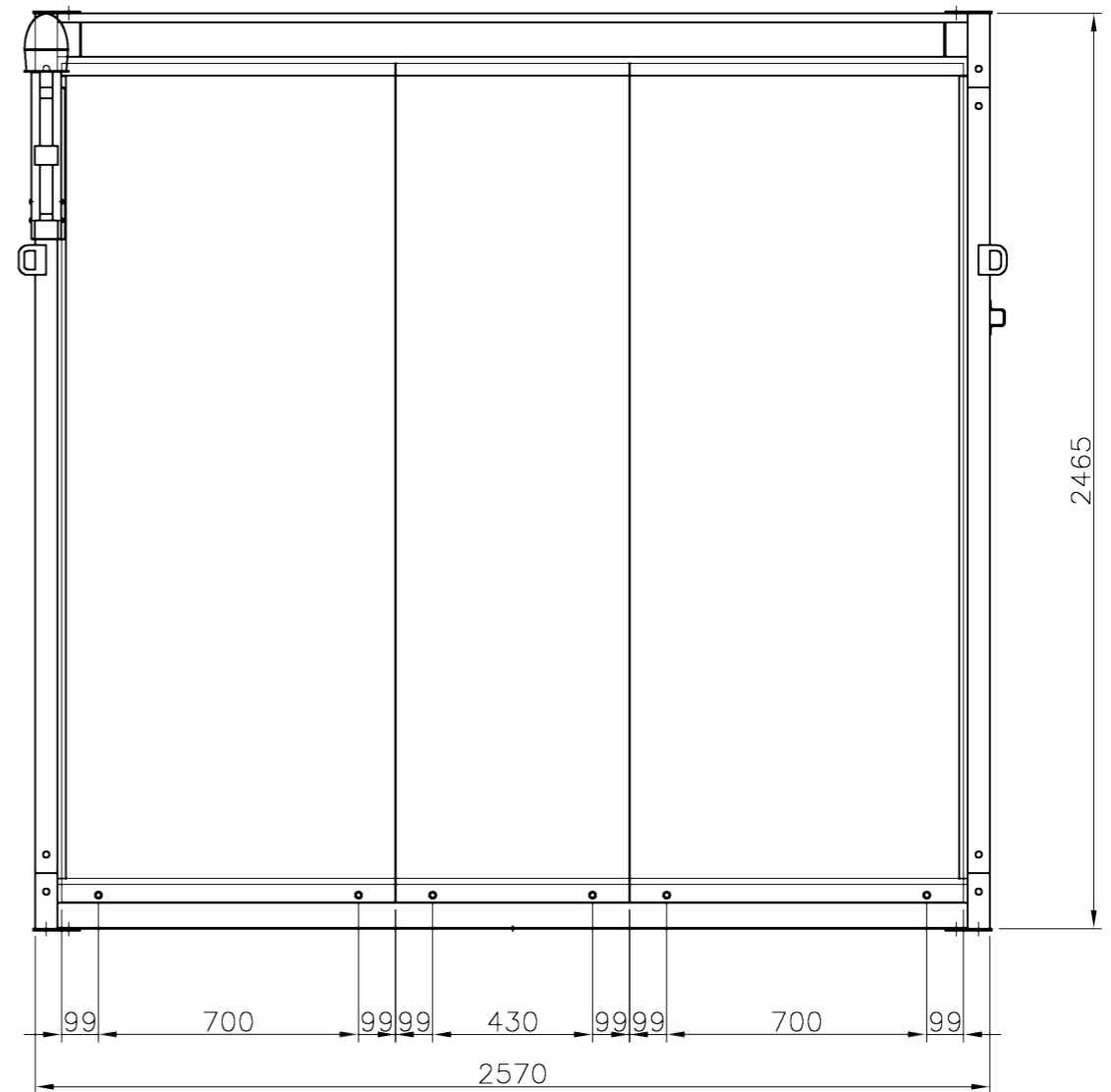
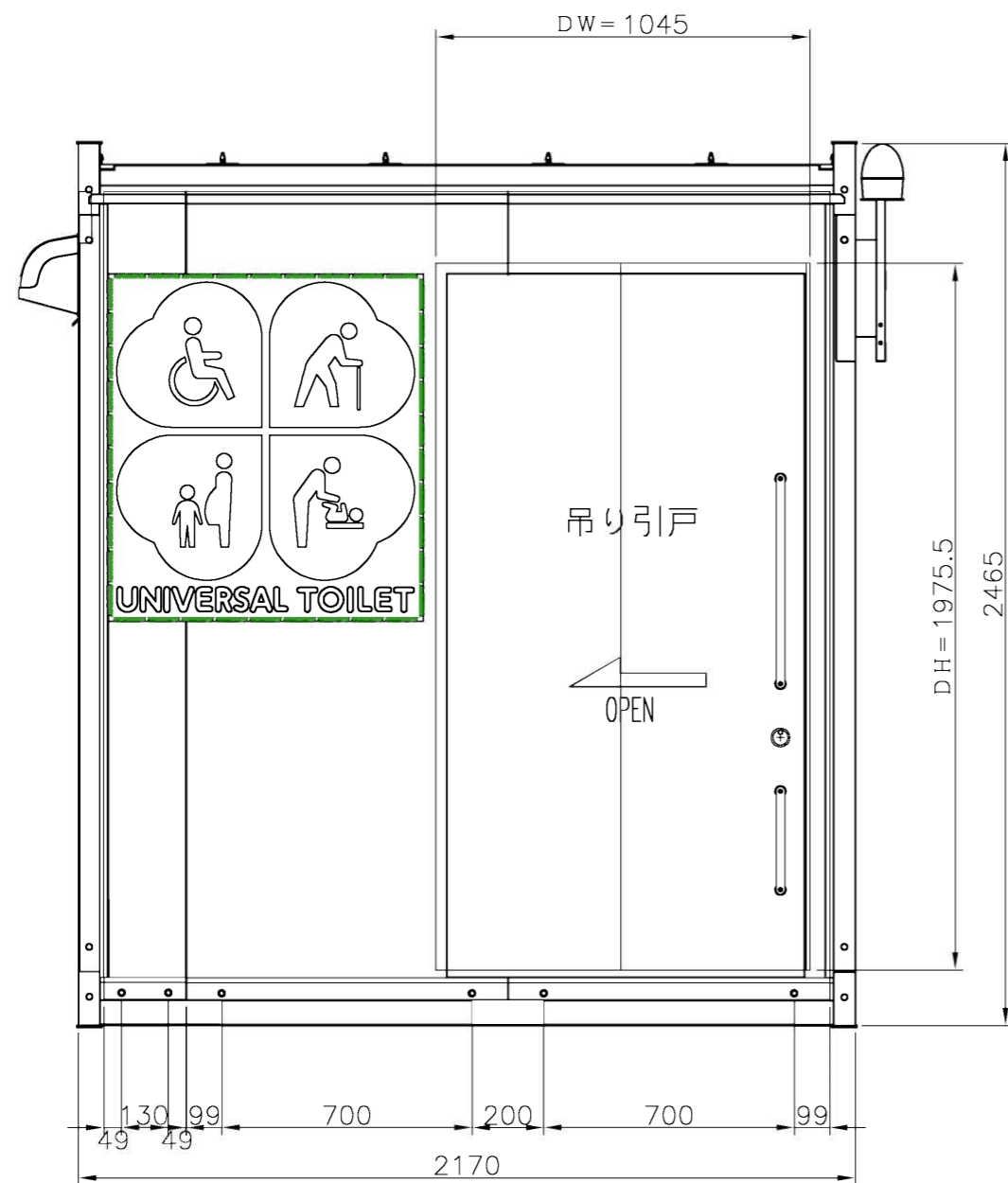


項目	仕様等	項目	仕様等
全長	L = 2, 570mm	立水栓	
全幅	L = 2, 170mm	鏡	
全高	H = 2, 465mm	長手摺	
天井高	CH = 2, 200mm以上	L型手摺	
面積	壁外寸: 5.74m ² (1.74坪)	格子状手摺	
	壁内寸: 5.22m ² (1.58坪)	折上式サポートバー	
本体重量	386kg (総重量: 450kg)	ベビーシート	
構造	角形鋼管・軽量形鋼	ベビーチェア	
屋根	屋根材: GL鋼板 t=0.35mm	紙巻器	
	天井・野地板兼用: 片面化粧シート張りパーティクルボード t=15mm	擬音装置	
床	ビニル床シート: t=2mm (接着貼り)	スノコ	
	構造用合板: t=12mm	便座除菌クリーナー	
壁パネル (接着)	外装材: カラー鋼板 t=0.35mm	回転灯 連続点灯時間: 200時間	
	断熱材: t=34mm	換気扇	
	内装材: カラー鋼板: t=0.35mm	換気フード (室外側)	
建具	出入り口: 吊り引戸	照明	
	窓: 引違い	ブレイカー	
備考	便器: 簡易水洗式洋式便器	戸当り金具	
	清水容量: 80L 汚水容量: 120L	ホースバンド	
	手洗器 給水容量: 20L水タンク×2個		

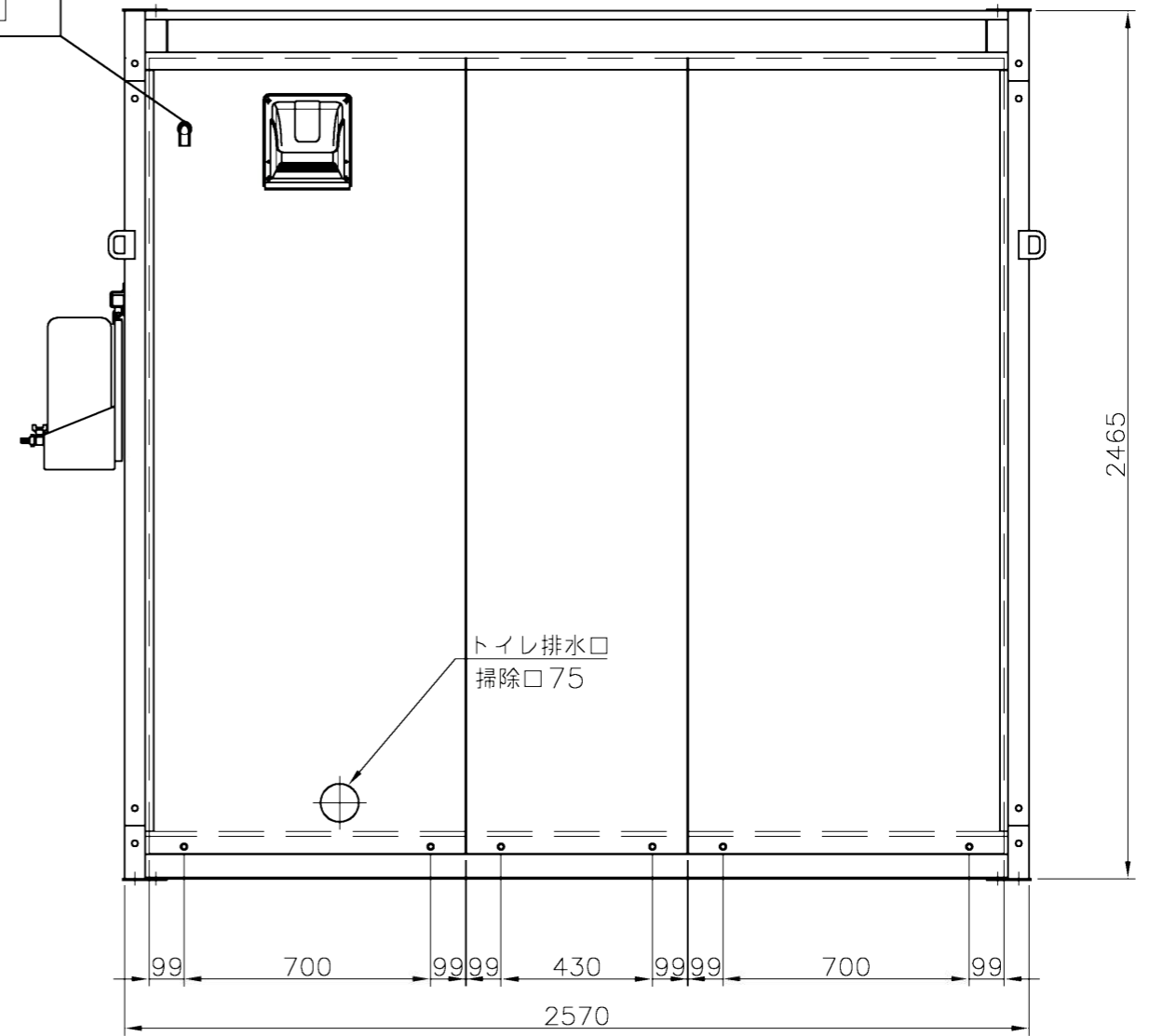
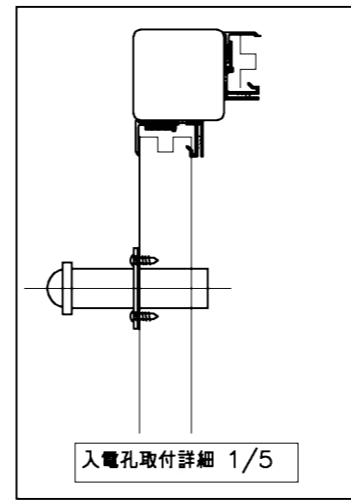
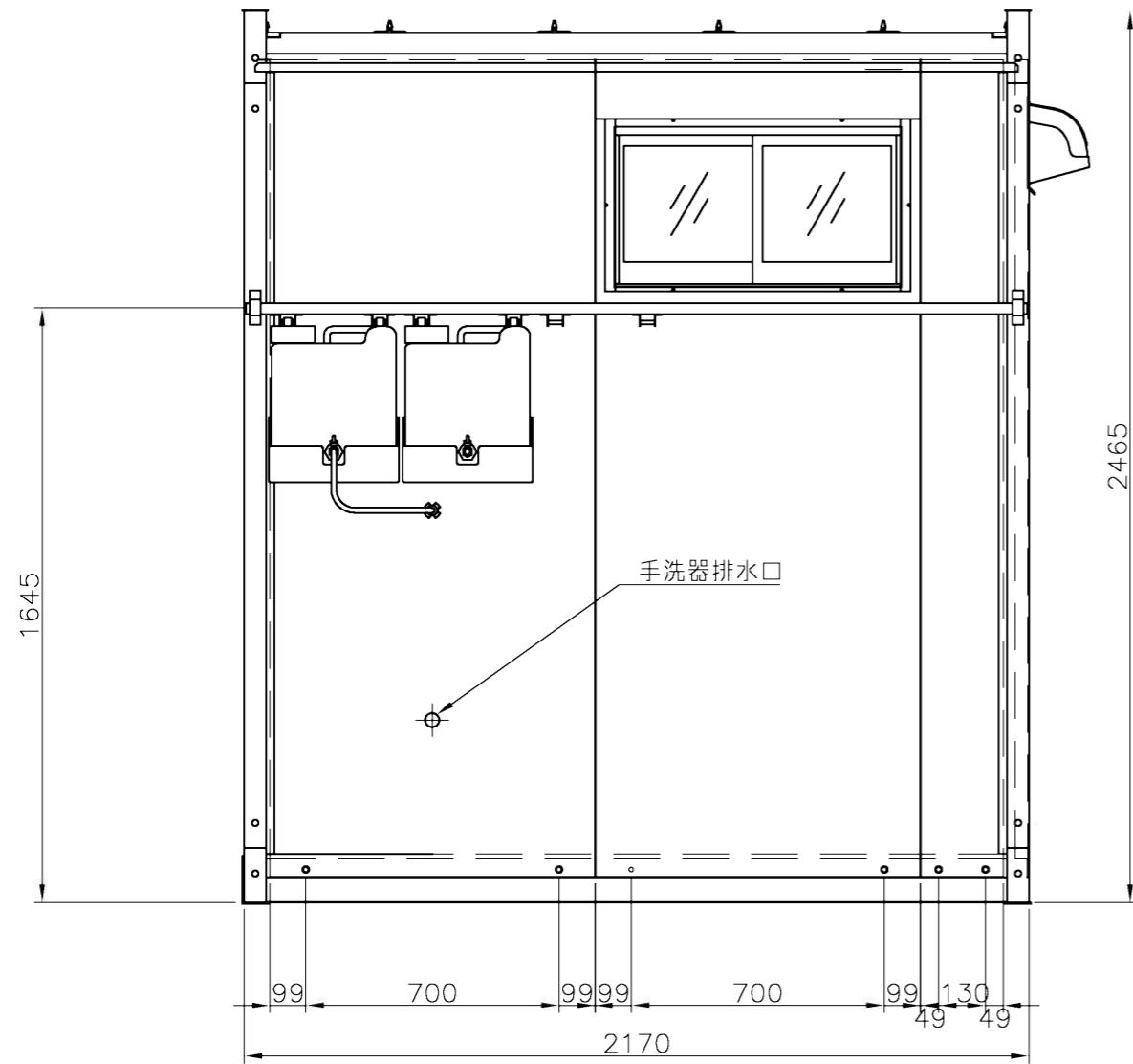
番号	部位	仕様	仕様色
(1)	屋根	フレーム塗装色	グリーン
		屋根面 面材	カラー鋼板 t=0.35
		天井面 面材	片面化粧シート張りパーティクルボード t=15mm
(2)	床	フレーム塗装色	グリーン
(3)	パネル上部押さえ	フレーム塗装色	グリーン
(4)	柱/柱付属	フレーム塗装色	グリーン
		塩ビパネルエンド	グレー
(5)	各部	シリコーン	ライトグレー
(6)	壁パネル 共通事項	外面材	カラー鋼板 t=0.35
		内面材	カラー鋼板 t=0.35
(7)	ビニル床シート t=2mm		

※予告なしに仕様の変更を行うことがあります

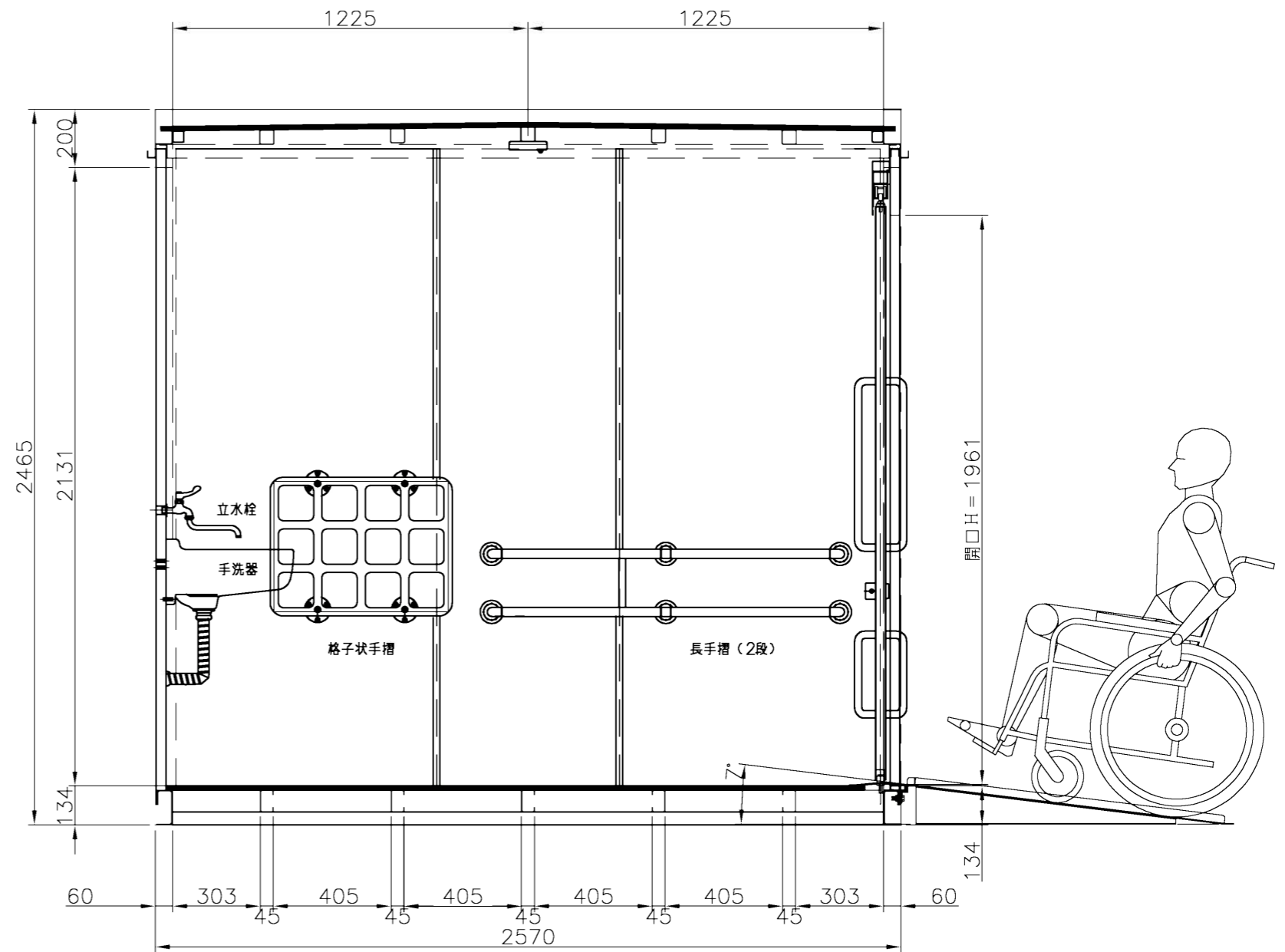
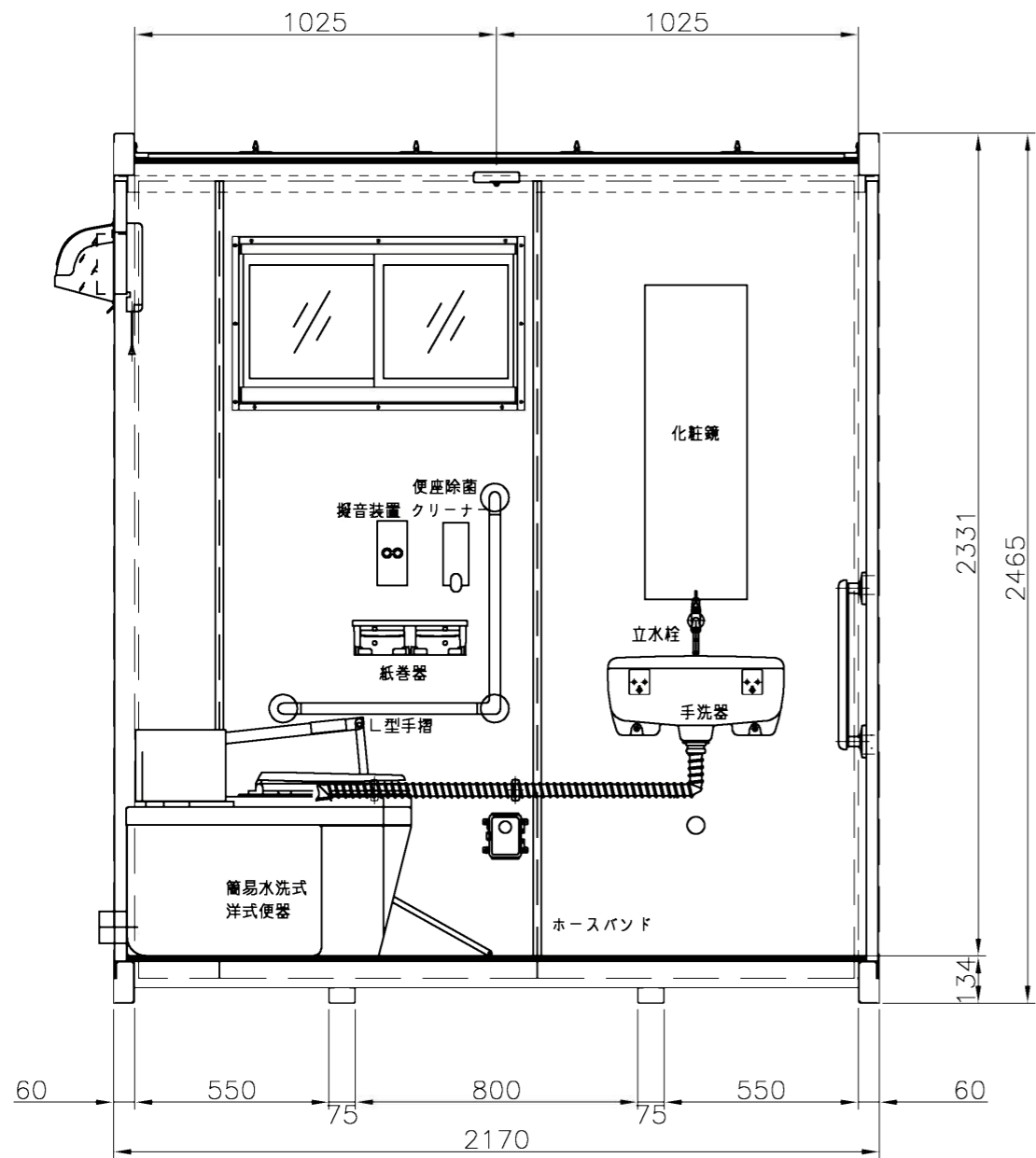
		日付	H31.03.18	尺	1:20	旭ハウス工業(株)	
		SHRN-J1	ユニバーサルトイレ(軽水洗)				
		型式	品名		製図	設計	照査
							code



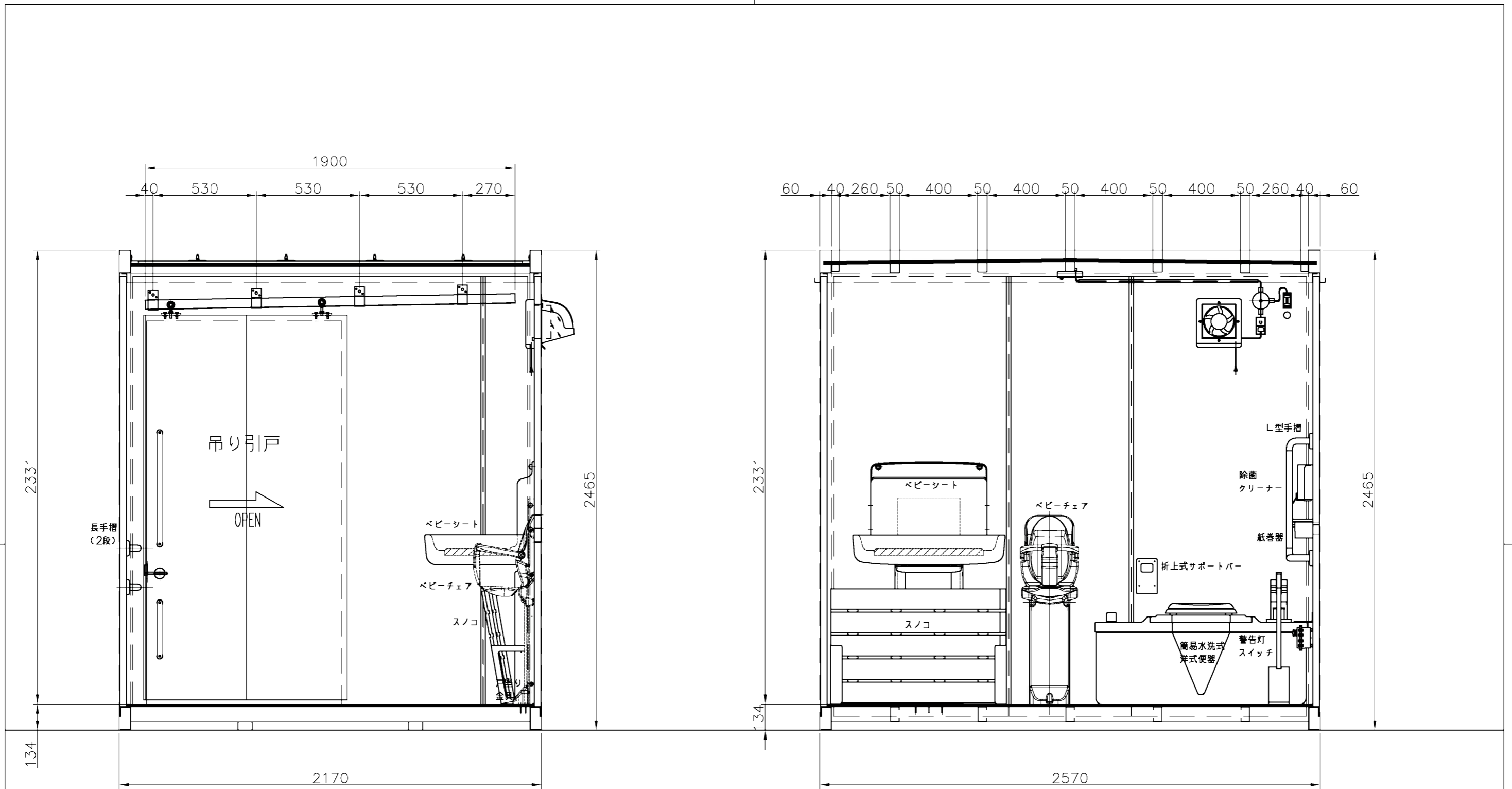
		日付	H31.03.18	尺度	1:20	旭ハウス工業(株)
		ユニバーサルトイレ(軽水洗)				
		立面図 1				
型式		品名		製図	設計	照査
						code



			目付	H31.03.18	尺	1:20	旭ハウス工業(株)	
			ユニバーサルトイレ(軽水洗)					
			立面図2					
		型式	品名	製図	設計	照査	code	



		日付	H31.03.18	尺度	1:20	旭ハウス工業(株)
		ユニバーサルトイレ(軽水洗)				
		展開図 1				
型式		品名		製図	設計	照査
						code



		日付	H31.03.18	尺度	1:20	旭ハウス工業(株)
		ユニバーサルトイレ(軽水洗)				
		展開図2				
型式		品名		製図	設計	照査
						code